



S05, R05, ICC05, STRAP

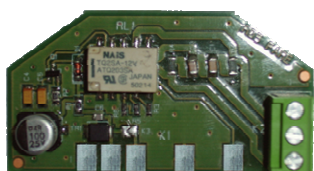
Bases & accessoires



BASE 05

Base pour gamme de détecteurs 05 de SD3.

Dimensions: 122 (Ø) x 22(h)mm	Poids: 100g
Matériel: ABS	Type de câble: max 1,5mm ²

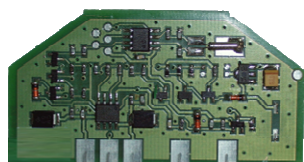


R05.

Carte relais pour détecteurs 05, à brancher sur la base S05.

R05 opère un relais 30V/2A monitorant des modules externes. Il fournit 1 sortie normalement fermée (NF) et 1 sortie normalement ouverte (NO). Les deux sorties sont libres de tension.

Poids: 150g	Tension: 10Vdc à 28Vdc Nominale: 24V
Dimensions: 64 x 34 x 1.6 mm	Consommation: 100 µA en veille. 12mA activé.
Matériel: Verre époxy. Carte électronique à insérer dans la base	Contacts: Libre de tension. 2A, 30V sur charge de résistance.



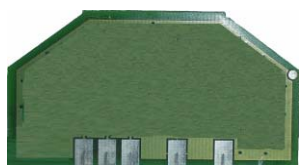
ICC05

Carte isolateur pour détecteurs 05, à brancher sur la base S05.

Permet l'isolation de sections en court-circuit localisées entre deux isolateurs.

Pour des lignes connectées en boucle, 1 ICC05 (ou tout autre type d'isolateur) doit être connecté tous les 32 points.

Poids: 140g	Tension: 15Vdc à 28Vdc Nominale: 23Vdc
Dimensions: 64 x 34 x 1.6 mm	Consommation: 150 µA en veille 350 µA activé (position ouverte)
Matériel: Verre epoxy. Carte électronique à insérer dans la base	Température de fonctionnement: -30°c à +55°c



STRAP

Carte additionnelle permettant de connecter des câbles d'un diamètre supérieur à 1,5mm².

A brancher sur la carte S05.

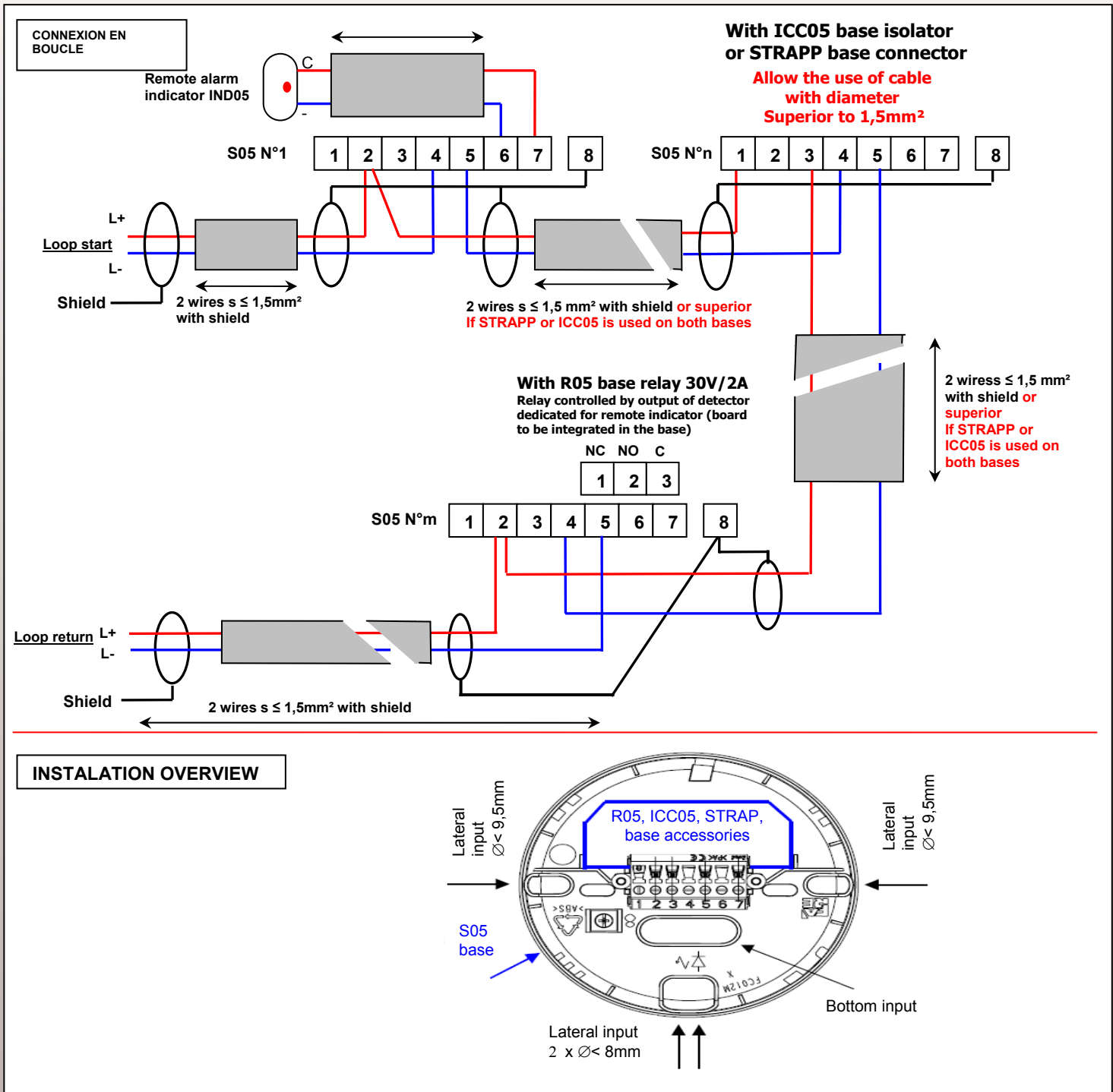
La carte de circuit STRAP n'est rien d'autre qu'un circuit permettant de court-circuiter les broches 1 et 3 de la base S05 dans laquelle elle est branchée. Ainsi deux entrées de câble d'un diamètre supérieur à 1,5 mm² peuvent être connectées sur la base.

Poids: 120g	Matériel: Verre epoxy. Carte électronique à insérer dans la base
Dimensions: 64 x 34 x 1.6 mm	Température de fonctionnement: -30° à +55°c



S05, R05, ICC05, STRAP

Bases & accessoires



REFERENCE

S05
 R05
 ICC05
 STRAPP

DESCRIPTION

Base universelle pour gamme 05 de détecteurs conventionnels et adressables
 Relais circuit contact (12V ou 24V) à brancher pour détecteur de la gamme 05 (à brancher sur S05)
 Carte isolateur pour détecteurs 05, à brancher sur la base S05.
 Carte additionnelle permettant de connecter des câbles d'un diamètre supérieur à 1,5mm².

